

## 6.1 HIŠNO ČRPALIŠČE (priključek B)

Za prečrpavanje komunalne odpadne vode iz individualnega objekta (priključek B), se vgradi montažno mini hišno črpališče (primer ustreznega: mini-Compacta (KSB)). Črpališče se vgradi na dvorišču hiše. Za črpališče se izvede ustrezen izkop in postavi na utrjeno peščeno posteljico. Zasip se izvede z ustreznim materialom granulacije 8-32mm (>0,5m po obodu črpališča), vse skladno z navodili proizvajalca.

Na črpališče se izvede hišni priključek (izvede ga lastnik hiše). Komplet črpališča standardno zajema črpalno napravo, krmilno omarico z alarmom, nepovratno loputo. Črpališče se napaja iz individualnega objekta (se priključi na hišno električno napeljavo).

slika 1, primer vgrajenega hišnega črpališča



Tlačna cev od črpališča do vtočnega jaška je PE DN 63(53,6)mm, dolžine l=77,10m.

V nadaljevanju je podan primerne tipa mini črpališča (ustrezen tip: KSB črpalna postaja CK 800D NS 50 -1).

## Podatkovni list



Št. strankinega vnosa:  
Datum naročila: 2014-11-28  
Štev. dokumenta: VGB  
Količina: 1

Število: ES 3301392  
Št. pozicije: 200  
Datum: 2014-11-28  
Stran: 1 / 6

Črpalna postaja CK 800D NS 50 - 1. Eu

Št. različice: 1

### Podatki o sistemu

Konstrukcija	Dvojni sistem ena aktivna + ena rezervna črpalna 2 x 100%	Rezervna črpalna Velikost Rezervoarja	Da 120 L
Proizvajalec	KSB	Konstrukcija zaščitne plošče	Razred A 15
Tip	Črpalna postaja CK 800D NS 50 - 1. Eu	Dolžina kabla	10,00 m
črpalna(e)	Amarex NS 50-172/002 ULG-120	Globina vgradnje	1820 mm
Število črpalk	2	Tip postavitve	Kompletni sistem z rezervoarjem, črpalno in krmiljenjem
Način obratovanja	Karkoli		
Max. temperatura medija	40,0 °C		

### Obratovalni podatki

Količina pretoka	8,21 m <sup>3</sup> /h
Višina črpanja	9,71 m
Končni tlak v točki nič	1,71 bar.g

### Izvedba

Dovod: 3 DN 150 priključni nastavki, 1 DN 200 priključni nastavek, zaprt in pri različnih višinah.  
Tlačna odprtina: DN 40 dvojno črpalnišče za povezovanje sponke po izbiri.  
Odzračevanje in uvod kabla: 2 priključna nastavka DN 100, zaprta (nasprotni strani).  
Nujna drenaža: 1 DN 40 nastavek za priključek, zaprt.

Priključek na tlačni vod, vključno z objemko za PE tlačno cev;  
Priključek: Rp 1 1/2 x 63, Tlačna cev: PE-HD 63

Nominalni premer odtoka DN 50

### Podatki motorja

Nazivna moč	1,30 kW	Zaščita motorja	IP68
Nominalna hitrost	2900 rpm	Nazivni tok	3,6 A
Tip toka	Trofazni (3~)	Število polov motorja	2
Delovna napetost	400 V		

### Materiali G

Ohišje črpalke (101)	Siva železna litina EN-GJL-250	Rezervoar (591)	Polietilen
Vmesno ohišje (113)	Siva železna litina EN-GJL-250	Cevovod (700)	Nerjaveče jeklo 1.4541
Gred (210)	Krom jeklo 1.4021+QT800	Ventili (741)	Nerjaveče jeklo 1.4301
Rezalna naprava (23-14)	1.2842+A	Navojna krogelna pipa (743)	Nerjaveče jeklo 1.4408
tekalno kolo (230)	Siva železna litina EN-GJL-250	Kabel motorja (824)	Kloropren kavčuk
O-Ring (412)	Nitrilni kavčuk NBR	propelersko tekalno kolo (908)	CrNiMo jeklo A2
Prečno (57-3)	PU	Cilindrični šesterkotni imbus vijak (914)	CrNiMo jeklo A2

## Podatkovni list



Št. strankinega vnosa:  
Datum naročila: 2014-11-26  
Štev. dokumenta: VGB  
Količina: 1

Število: ES 3301392  
Št. pozicije: 200  
Datum: 2014-11-26  
Stran: 2 / 6

Črpalna postaja CK 800D NS 50 - 1. Eu

Št. različice: 1

### Določeni podatki

Medij	Odpadna voda, komunalna Tlačno odvodnjavanje Materiali niso podvrženi kemičnim in mehanskim substancam.	Konstrukcija	Črpalna postaja odplak
Temperatura medija Zahtevana količina pretoka Zahtevana višina črpanja	20,0 °C 4,48 m³/h 5,00 m		
<b>CHAIN 2 M, RL 2006/42/EG MRL</b> 2 m chain DIN 766, 4x16mm, 3 eyelets, V4A, with shackle and hook		Material št.:	01236267
<b>SET ACCESSORIES D 10M OPTI 1</b> Float switch kit with bracket, for 3 float switches, with free cable end 10 m, for double pumping station CK 800 DF Komplet plovnih stikal za dvojne črpalne postaje z držalom za tri plovna stikala OPTI 1 2x vklop/izklop - črpalke 1x vklop/izklop - alarm Priključni kabel dolžine 10 m		Material št.:	19074407
<b>LEVELCONTROL 2 BC2400DFNO040</b> LevelControl BC for 2 pumps 3-400V 50+60Hz 2,5 - 4,0A direct starting float switch or analog sensor (4-20mA) Switchgear for double pumping station, IP54 LevelControl Basic 2 Peak load operation d.o.l. startin with manual-0-automatic selector, indicator lamps and control panel high water art, integrated alarm buzzer, 85dB(A) Operating hours counter /start-stop cycles per pump Voltage measurement, phase monitoring Volt-free contact for general fault message Optional: rechargeable battery for mains-independent alarm BC: 361 x 278 x 120 mm for float switch includes 4...20mA input		Material št.:	19073777
<b>HAND PUMP LA-R1 1/2</b> Ročna membranska črpalna ISO 7/1 RP 1 1/2		Material št.:	00520485
<b>SET ACCESSORIES SP.-ANSCHL.STORZ</b> Flushing connection for pumping- station CK 800, G1 1/2 - Storz C		Material št.:	19074401

## Podatkovni list



Št. strankinega vnosa:  
Datum naročila: 2014-11-28  
Štev. dokumenta: VGB  
Količina: 1

Število: ES 3301392  
Št. pozicije: 200  
Datum: 2014-11-28  
Stran: 3 / 6

Črpalna postaja CK 800D NS 50 - 1. Eu

Št. različice: 1

### SET ACCESSORIES ALARM 10M OPTI 1

Float switch kit with bracket,  
with free cable end 10 m (NO contact)  
Optional highwater-floater, cable length 10m, complete with  
mounting materials

Material št.: 19074393

## Skrajšan list s tehničnimi podatki

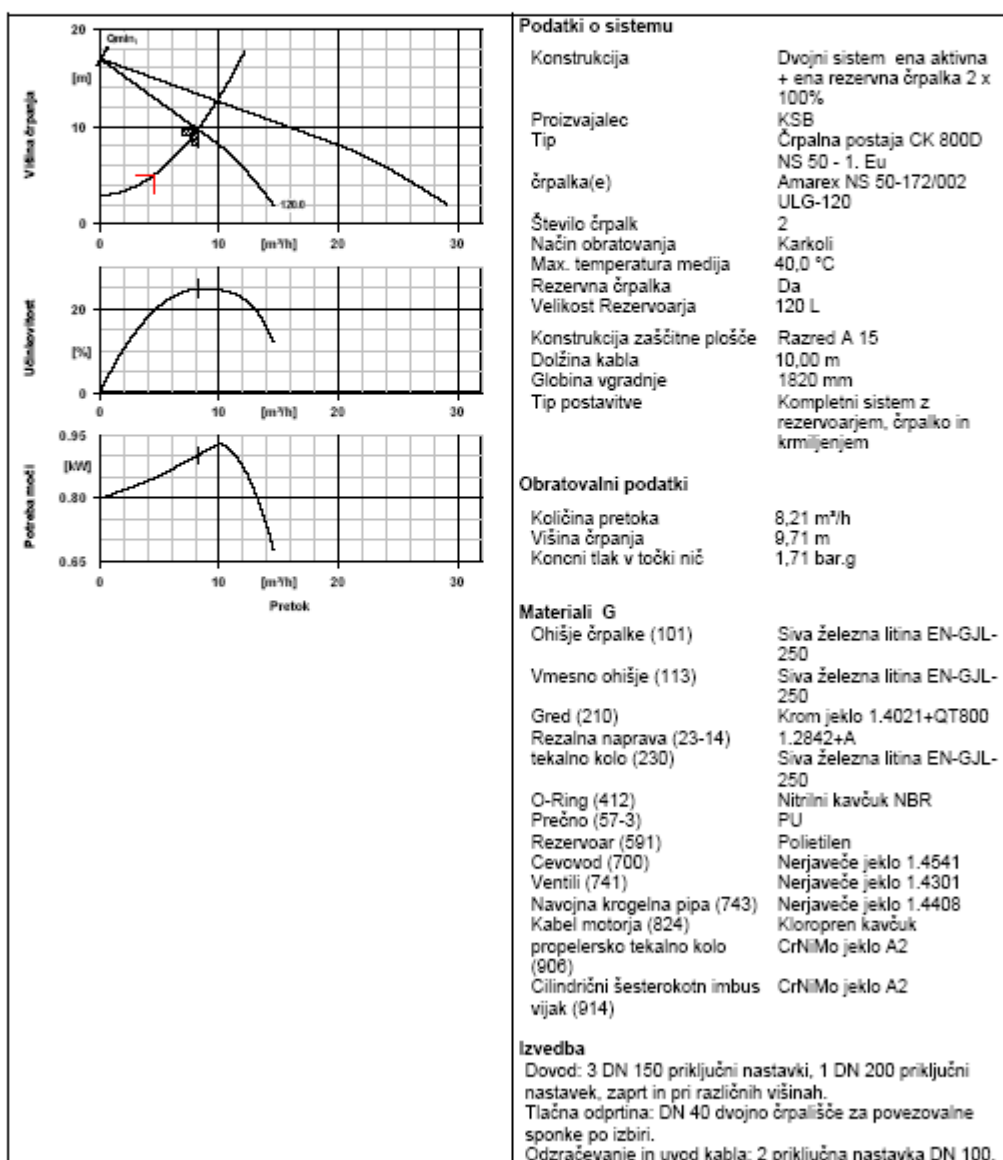


Št. strankinega vnosa:  
Datum naročila: 2014-11-26  
Štev. dokumenta: VGB  
Količina: 1

Število: ES 3301392  
Št. pozicije: 200  
Datum: 2014-11-26  
Stran: 4 / 6

Črpalna postaja CK 800D NS 50 - 1. Eu

Št. različice: 1



## Skrajšan list s tehničnimi podatki



Št. strankinega vnosa:  
Datum naročila: 2014-11-26  
Štev. dokumenta: VGB  
Količina: 1

Število: ES 3301392  
Št. pozicije: 200  
Datum: 2014-11-26  
Stran: 5 / 6

Črpalna postaja CK 800D NS 50 - 1. Eu

Št. različice: 1

Določeni podatki	
Medij	Odpadna voda, komunalna Tlačno odvodnjavanje Materiali niso podvrženi kemičnim in mehanskim substancam.
Temperatura medija	20,0 °C
Zahtevana količina pretoka	4,48 m <sup>3</sup> /h
Zahtevana višina črpanja	5,00 m
Konstrukcija	Črpalna postaja odplak

zaprta (nasprotne strani). Nujna drenaža: 1 DN 40 nastavek za priključek, zaprt. Priključek na tlačni vod, vključno z objemko za PE tlačno cev; Priključek: Rp 1 1/2 x 63, Tlačna cev: PE-HD 63	
Nominalni premer odtoka	DN 50
<b>Podatki motorja</b>	
Nazivna moč	1,30 kW
Nominalna hitrost	2900 rpm
Tip toka	Trofazni (3~)
Delovna napetost	400 V
Zaščita motorja	IP68
Nazivni tok	3,6 A

## Načrt namestitve

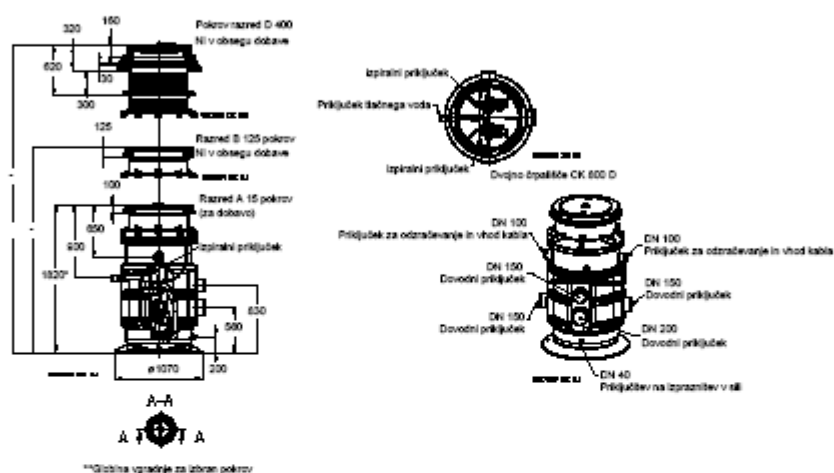


Št. strankinega vnosa:  
Datum naročila: 2014-11-26  
Štev. dokumenta: VGB  
Količina: 1

Število: ES 3301392  
Št. pozicije: 200  
Datum: 2014-11-26  
Stran: 6 / 6

Črpalna postaja CK 800D NS 50 - 1. Eu

št. različice: 1



Načrt ni v merilu

Dimenzije v mm

**Priključki**  
Odkočna prirobnica v skladu z Risba / DN 50 (DN2)

**Neto teža**

Sistem	158 kg
Drugi pripomočki	26 kg
Pokrov	92 kg
Skupaj	276 kg

Povežite cevi brez napetosti!